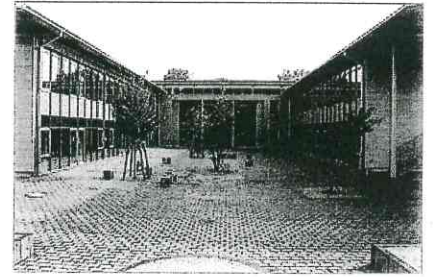


# Eichbergschule -Grundschule-

Am Eichberg 5 36341 Lauterbach

poststelle@eichberg.lauterbach.schulverwaltung.hessen.de



Tel: 06641/3949 Fax: 3950

Lauterbach, 18. Dez. 2018

Liebe Eltern,

kurz vor Beginn der Ferien wenden wir uns heute noch einmal an Sie.

Verstärkt mussten wir in der Vergangenheit feststellen, dass Schülerinnen und Schüler im Krankheitsfall nicht im Sekretariat unserer Schule abgemeldet worden sind, so wie dies gem. Leitfaden unserer Schule erfolgen soll, sondern die Krankmeldung mittels anderer Kommunikationsmittel (Handy – WhatsApp-Gruppen) an die Klassenlehrer weitergegeben wird.

Kinder, die nicht an der Betreuung bzw. dem Mittagessen teilnehmen sollen, werden sehr oft „in der Betreuung“ abgemeldet, nicht im Sekretariat der Schule.

Nun unsere Bitte (siehe auch im Leitfaden unter Punkt „Krankmeldungen“):

Rufen Sie bitte im Falle des Fernbleibens (Erkrankung, Arztbesuch usw.) Ihres Kindes von der Schule morgens zwischen 7.30 Uhr und 7.50 Uhr im Sekretariat an, damit wir über den Verbleib des Kindes Bescheid wissen. Dies gilt auch, wenn Ihr Kind in der ersten Stunde frei hat, und besonders auch dann, wenn es eigentlich zur Betreuung käme.

Ganz wichtig ist uns auch, dass wir informiert sind, wenn Ihr Kind am Mittagessen im Rahmen der Betreuung nicht teilnehmen wird.

Herzlichen Dank für Ihr Verständnis und Ihre Mithilfe.

Mit freundlichem Gruß

Karl Bick  
Schulleiter

P.S. Für Absprachen mit der Betreuung nach 13.00 Uhr, wählen Sie bitte folgende Tel-Nr.:  
06641-6409958